



SHERATON
Milan San Siro

STARDUST

SARA FORTE

personal exhibit

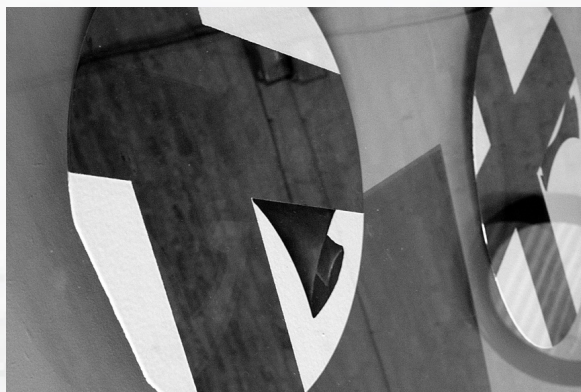
a cura di Luciano Bolzoni

10.04.2024 | 30.06.2024



Sara Forte nasce a Verbania. Autodidatta, fin da giovanissima si dedica alla pittura, e perfeziona la tecnica sperimentando tutte le pratiche pittoriche dal disegno con grafite, pastelli a olio e sanguigne all'incisione a punta secca, maniera nera e acquaforte, approdando alle soluzioni ad olio e in acrilico. Un equilibrio di forme e colori, tradizione pittorica e innovazione sono gli elementi sempre presenti nelle opere dell'artista. Al gioco iniziale del gesto dettato dall'ispirazione, si è via via sostituito un segno che va alla ricerca di una pittura che possa farsi tramite di messaggi universali. I simboli espressi dalle forme delle opere sono mutati in funzione di una sorta di nouvelle vague simbolico-astratta che è divenuta, ormai, cifra riconoscibile della sensibilità dell'artista.

Da anni la sua ricerca è volta alla realizzazione di sculture in vetro create direttamente nelle più importanti fornaci di Murano, dove le forme proposte nei quadri assumono una valenza tridimensionale e allegorica con diversi riferimenti alle opere dei più noti letterati del 900. Attualmente, la ricerca si rinnova nelle più recenti opere realizzate su disco di silicio, materiale che fornisce moltitudini di informazioni. Opere tridimensionali dove l'artista mette da parte il collage su tela e sceglie il silicio come elemento concettuale atto a raffigurare l'evoluzione della comunicazione, un oggetto di archeologia moderna e di sintesi della complessità del vivere postmoderno. Versatile sperimentatrice di tecniche e tematiche diverse, ha al suo attivo diverse partecipazioni a mostre collettive e personali in Italia e all'estero. Ha esposto in Italia, Austria e Francia.



la mostra

"There's a starman waiting in the sky"
David Bowie

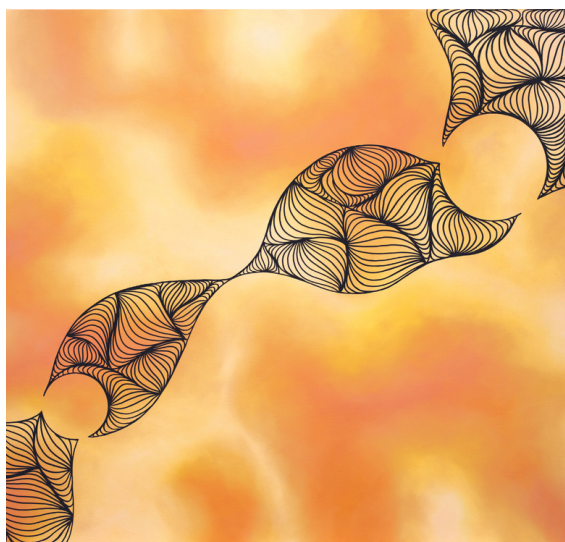
Immaginandoci tutti collocati all'interno di un universo privo di punti di confine e dunque di riferimenti geografici, saremmo costretti a cercare una mappa per orientarci in un cosmo in apparenza vuoto e privo di direzioni evidenti. Avremmo bisogno di una chiave di intermediazione che innanzitutto fosse in grado di farci entrare in un paesaggio fatto di buio, di pulviscolo e di polvere stellare. Per stabilire una condotta e per trovare almeno una direzione, necessiteremmo di una mappa. Qualcuno dice che non esiste una mappa del cielo, che nel cosmo non sussistono tracce visibili.

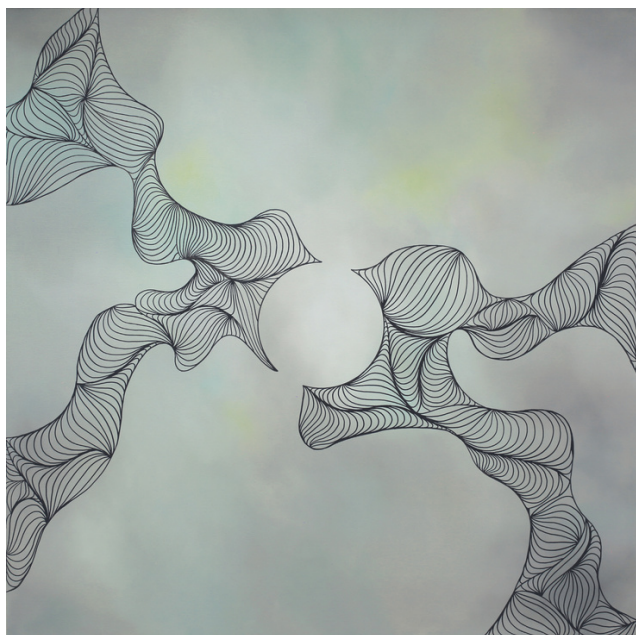
Con un'arte che inizia composta e attenta alla geografia, per poi fuggire verso figure sfuggenti, Sara Forte ci consegna una mappa, anzi, tante mappe.

Sara cerca i luoghi. Li trova, li distingue e fa tutto ciò componendo linguaggi mai uguali fra loro, aggiungendo forme su forme, le prende come sineddoche – una parte per il tutto – per sperimentare altre figure utili alla sua ricerca, racconta una forma unitaria frammentandola in moduli, aggiunge materia per poi togliere ossigeno alla stessa, conduce e ci conduce lontano senza mai perdere il significato dei segni di ogni sua figura. Tutti i racconti messi su tela, quei nodi che diventano astronavi piuttosto scomposte e frammentarie (voleranno?), le formazioni scultoree in vetro, sono tentativi riusciti di comporre deduzioni e imbastire reti sicure.

Questa mostra ci racconta storie e figure differenti. *Kaleidoscope* ha in origine il compito di unire la capacità di imprimere equilibrio alle figure con l'urgenza di tenere insieme le forme, orientandoci e cercando verso e direzione del nostro viaggio: raggiungeremo mai l'origine di queste figure? Con *Argo* l'artista fa proprio il contrario, riconsegnandoci un nuovo tragitto: il viaggio è terminato per poi ricominciare sottoforma di ricerca del centro, dell'origine, forse anche della genesi di un nuovo paesaggio: anche i paesaggi hanno un inizio. E ancora, le torri vetrose *Metamorphosis* non riguardano il cielo ma la terra, sono strutture che gettano tentacoli e filamenti verso l'alto, sfiorandolo senza raggiungerne l'estremità: anche queste sono mappe verticali, tridimensionali, formalmente cariche di una tale forza elettrica da poter sfidare materiali ben più resistenti del vetro. Infine, le opere che ricorrono al silicio, consentono all'osservatore di credere di trovarsi di fronte a più strati corporei chiamati, anche qui, ad inseguire non già la forma migliore, che mai esisterà, ma un arcipelago lacustre fatto di tante penisole isolate in mezzo a un paesaggio cosmico.

Luciano Bolzoni

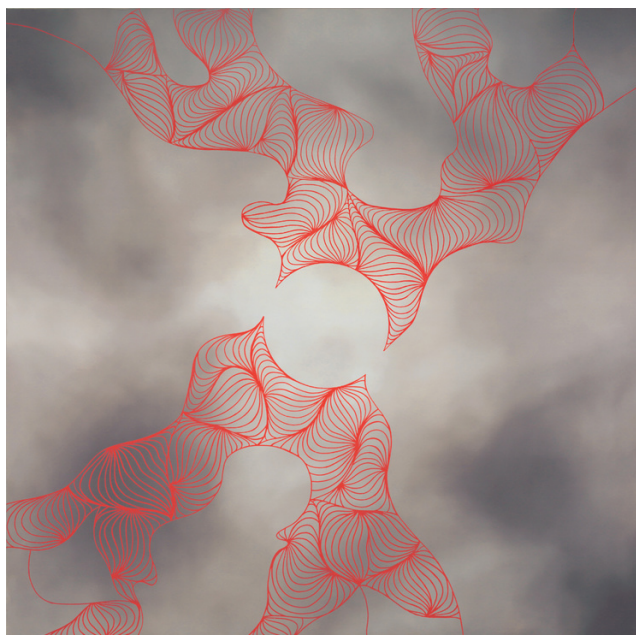




Argo Alpha

OLIO SU TELA

80 X 80 CM



Argo Beta

OLIO SU TELA

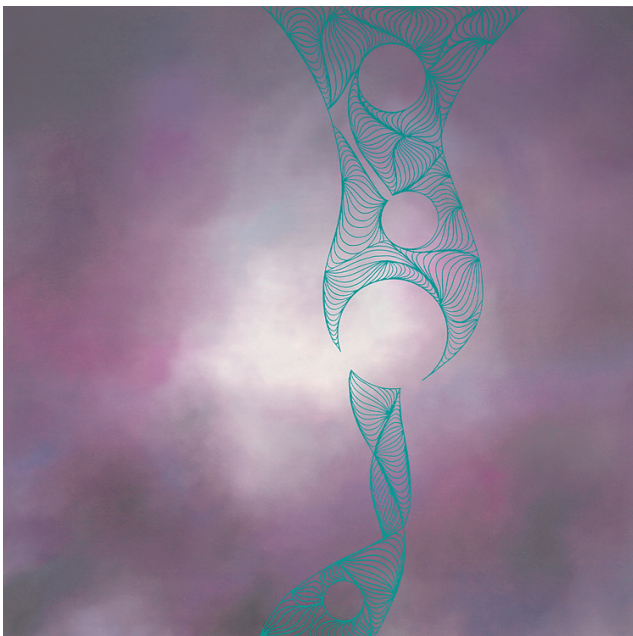
80 X 80 CM



Argo Delta

OLIO SU TELA

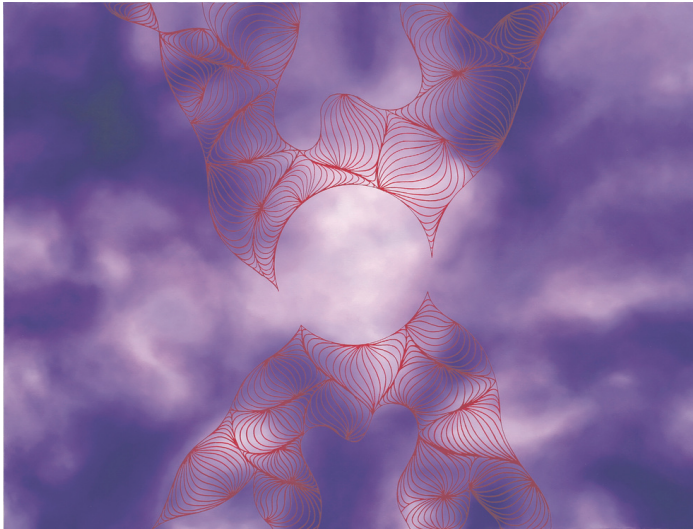
70 X 70 CM



Argo Epsilon

OLIO SU TELA

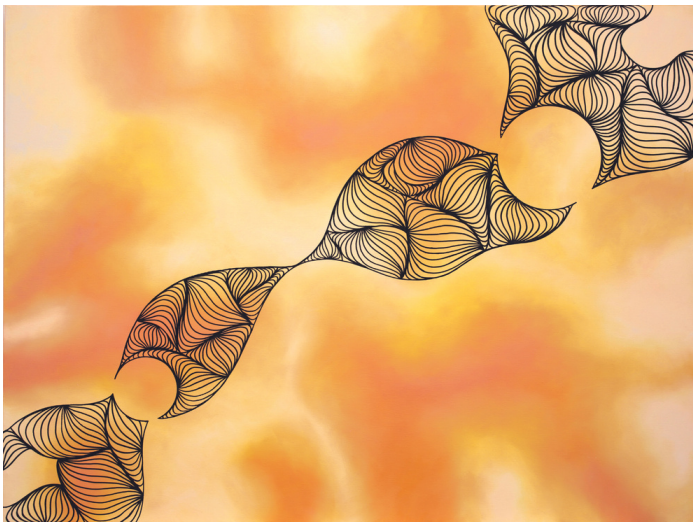
70 X 70 CM



Argo Gamma

OLIO SU TELA

60 X 80 CM



Argo Zeta

OLIO SU TELA

60 X 80 CM



Composizione

OLIO E ACRILICO SU TELA

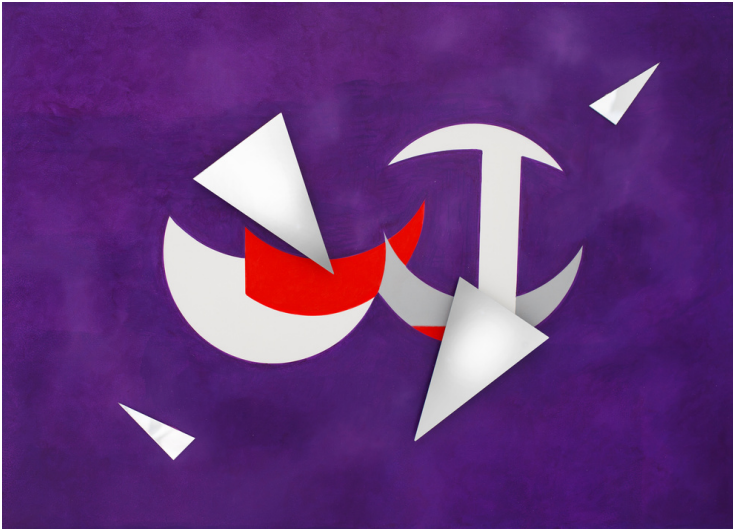
150 X 100 CM



Kaleidoscope 3

OLIO, ACRILICO E
PLEXIGLAS SU TAVOLA

60 X 60 CM



Kaleidoscope 4

OLIO, ACRILICO E
PLEXIGLAS SU TAVOLA

50 X 70 CM



Kaleidoscope 11

OLIO E PLEXIGLAS
SU TAVOLA

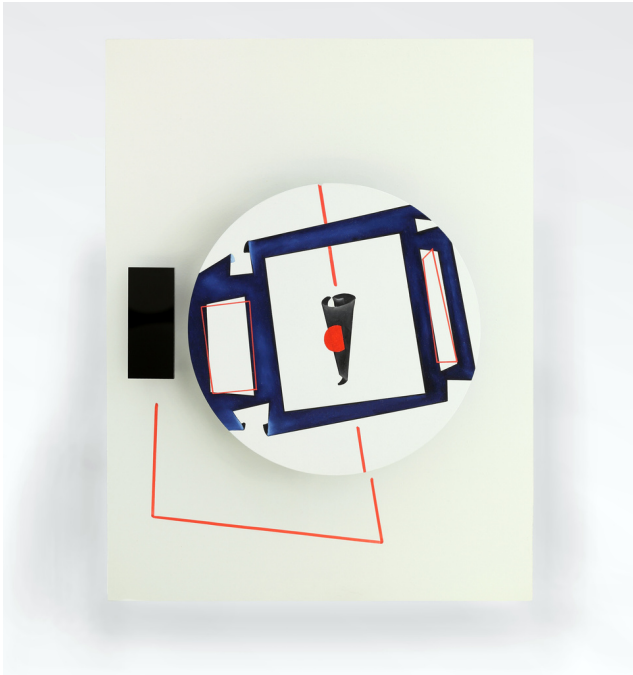
50 X 70 CM



Luna Nera

OLIO E ACRILICO
SU TELA

150 X 100 CM



SI 11

OLIO, ACRILICO SU DISCO DI SILICIO E
PLEXIGLAS APPLICATI SU TAVOLA

30 X 40 CM



SI 32

OLIO, ACRILICO SU DISCO DI SILICIO E
PLEXIGLAS APPLICATI SU TAVOLA

40 X 40 CM



Forze Vitali

TECNICA MISTA
SU TELA

120 X 60 CM



SI 58

OLIO E ACRILICO SU DISCHI DI SILICIO APPLICATI SU TAVOLA

60 X 80 CM



SI 63

OLIO E ACRILICO SU DISCHI DI SILICIO APPLICATI SU TAVOLA

60 X 80 CM



SI 64

OLIO E ACRILICO SU DISCHI DI SILICIO APPLICATI SU TAVOLA

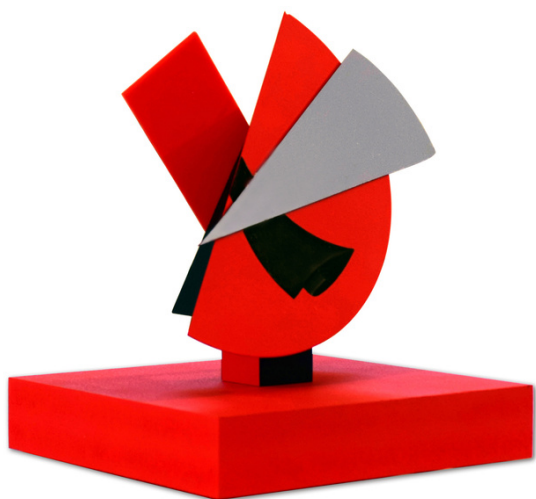
60 X 80 CM



SI 65

OLIO E ACRILICO SU DISCHI DI SILICIO APPLICATI SU TAVOLA

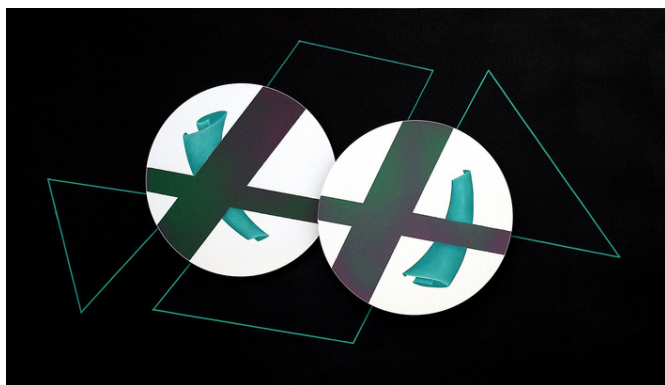
60 X 80 CM



SI 76

OLIO, ACRILICO SU DISCO DI
SILICIO E PLEXIGLAS APPLICATI
SU VOLUMI GEOMETRICI

25 X 28 CM



SI 79

OLIO E ACRILICO SU DISCHI DI
SILICIO APPLICATI SU TAVOLA

70 X 40 CM



SI 83

OLIO, ACRILICO SU DISCO DI
SILICIO E PLEXIGLAS APPLICATI
SU VOLUMI GEOMETRICI

20 X 20 X 25 CM



Metamorphosis

VETRO DI MURANO

50 X 10 CM

10.04.2024

Stardust

Sara Forte

PER MAGGIORI INFORMAZIONI

info@saraforte.it
www.saraforte.it

30.06.2024